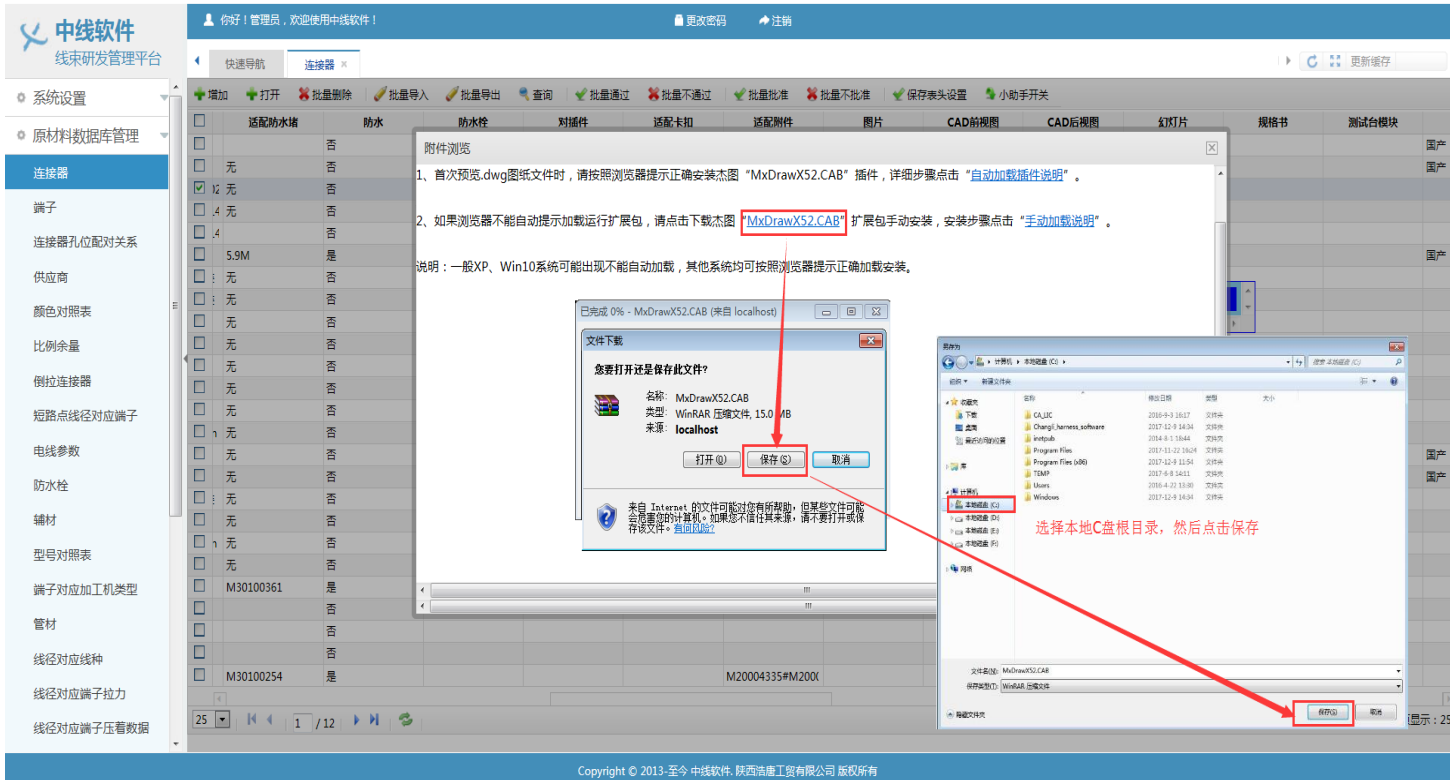


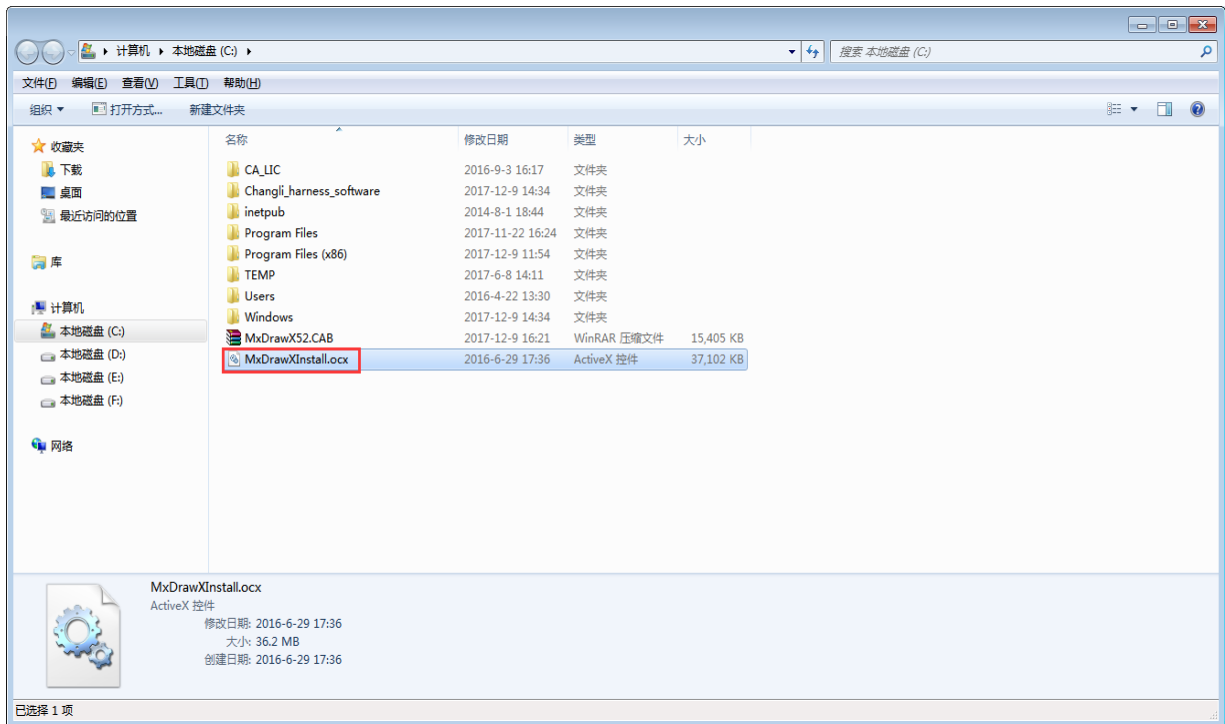
第一步

中线数据库信息列表界面点击“查看”链接，在打开的预览界面点击“MxDrawX52.CAB”，将扩展包下载到本地，如下图所示：



第二步

将扩展包解压到本地电脑磁盘，本实例是将扩展包解压到C盘根目录，如下图所示：



第三步

运行窗口加载此扩展包，打开电脑开始菜单—>运行窗口，如下图所示：

