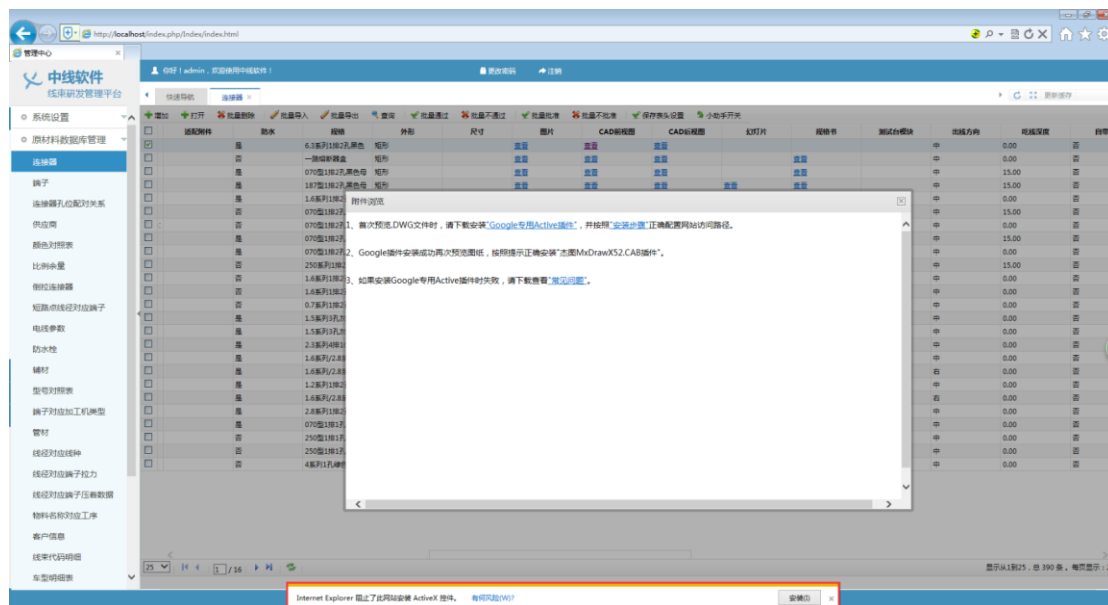
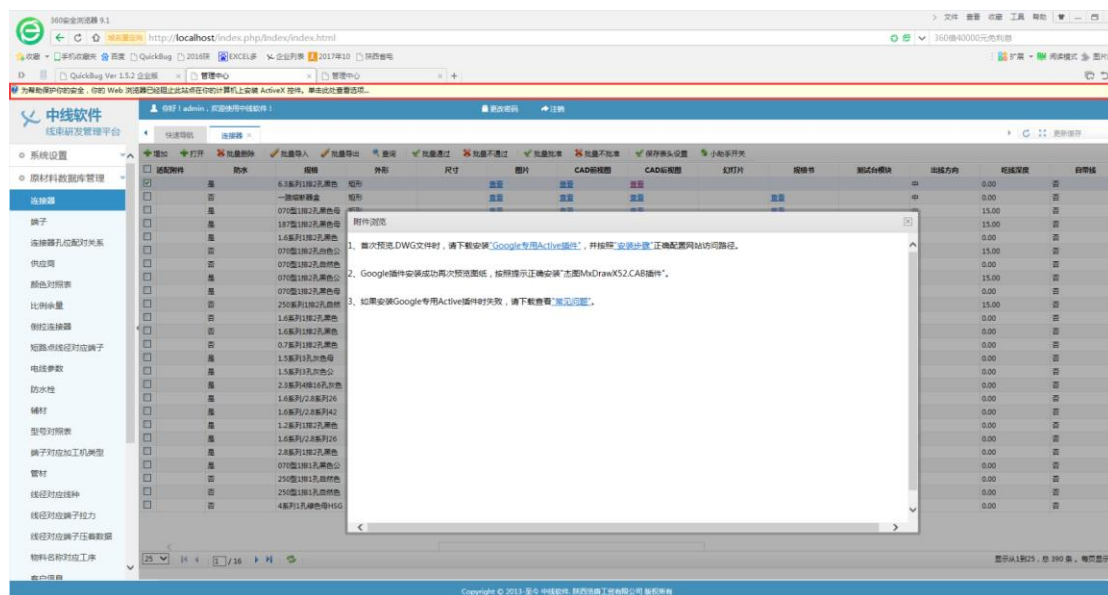


第一步

点击中线数据库信息列表上 CAD 前视图、CAD 后视图列的“查看”链接时，浏览器会自动弹出如下图所示界面：



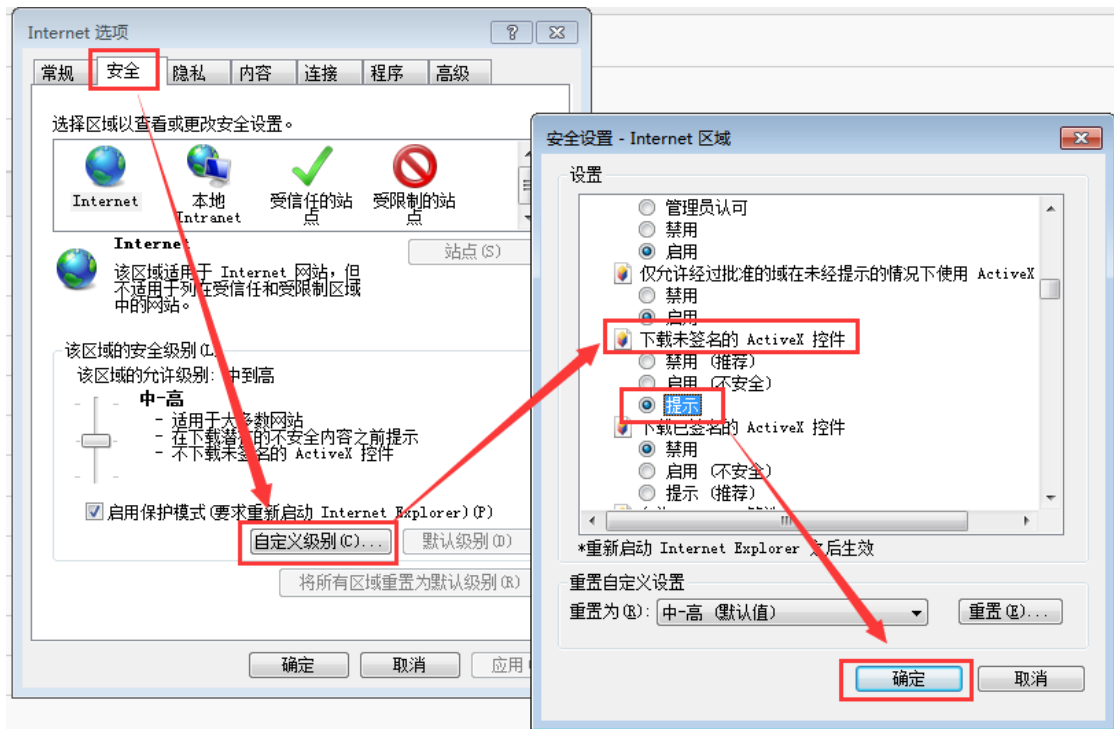
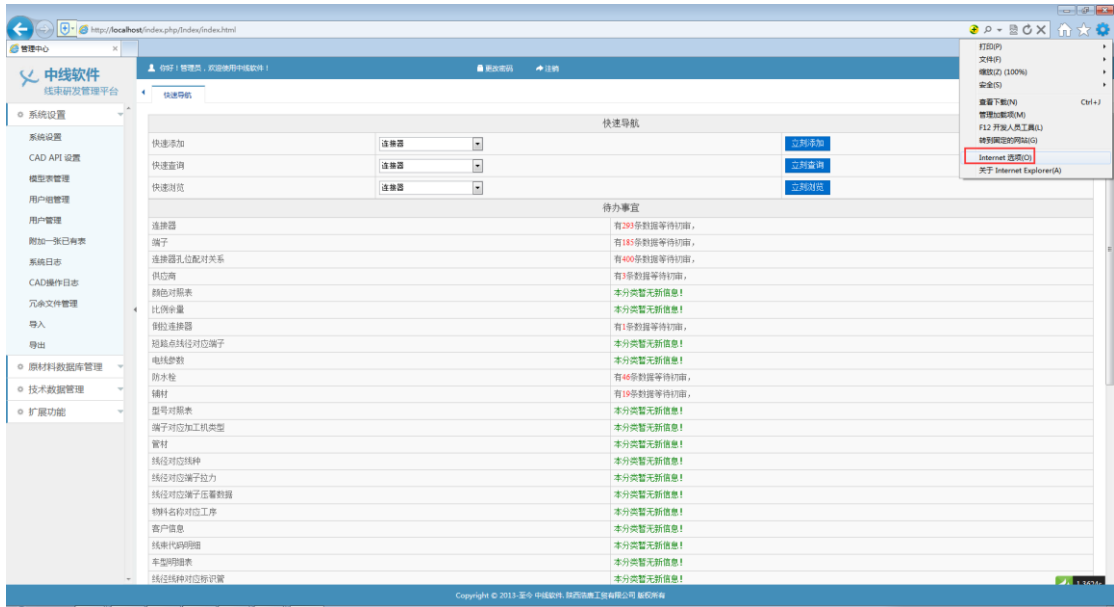
图一 IE 浏览器



图二 360 浏览器

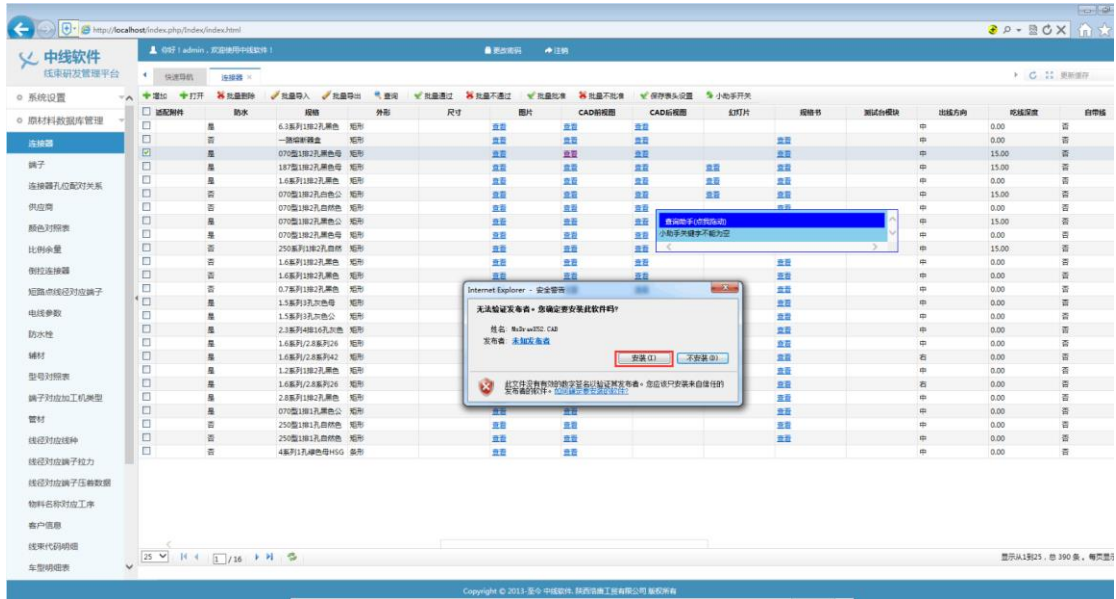
注意事项:

如果点击“查看”链接没出现上图红框 Active 插件安装链接，则可能是浏览器安全级别设置禁用相关设置，如下图所示：

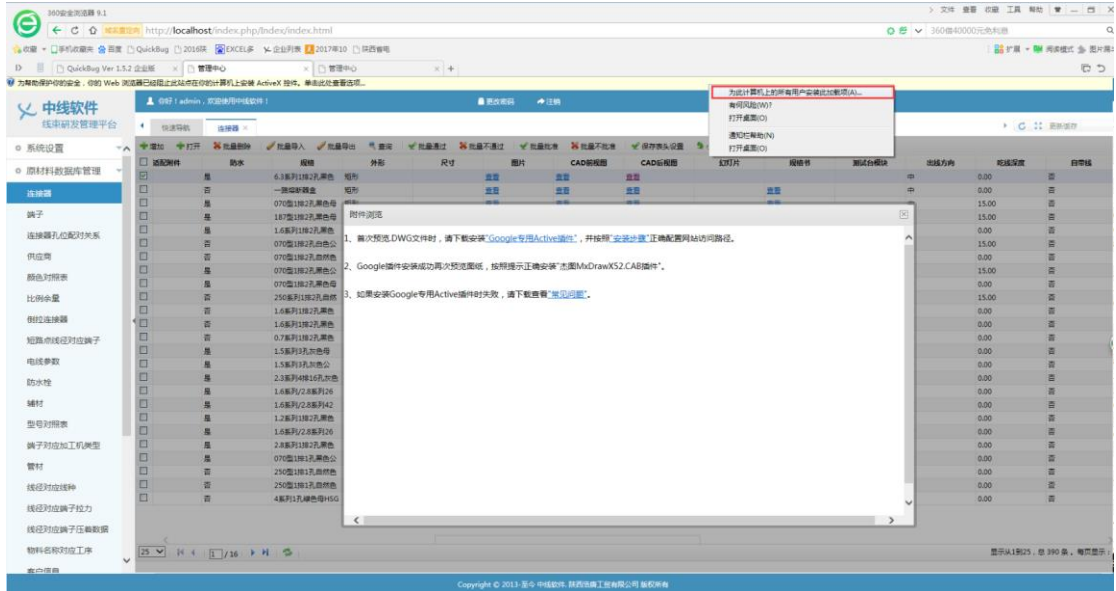


第二步

运行安装 MxDrawX52. CAB 插件



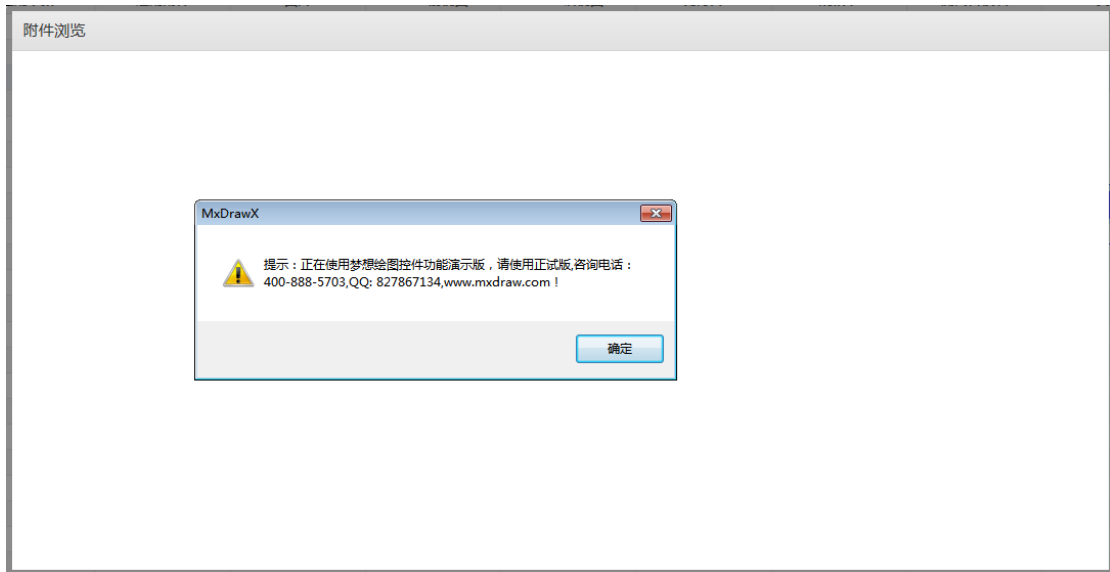
图一 IE 浏览器



图二 360 浏览器

第三步

在线预览 dwg 文件



点击【确定】即可出现预览界面

